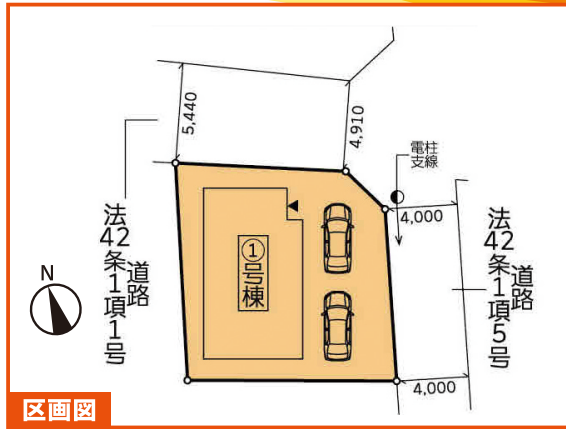


利府町加瀬 第4

4LDK!
オール電化!
広々LDKと
バルコニー!
駐車2台可!

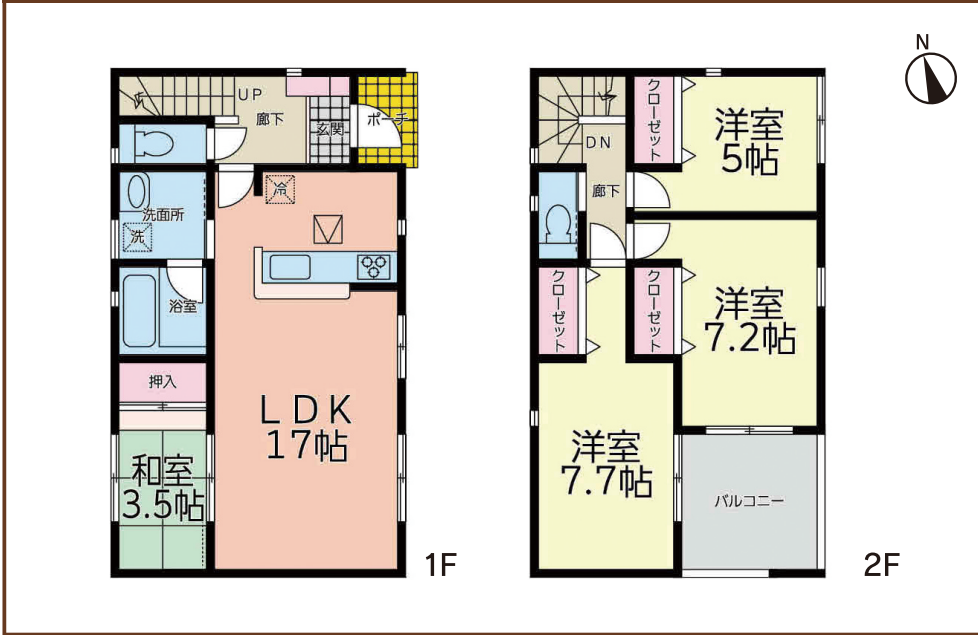


仲介手数料
無料!!
 2,799万円の場合
約95万円もお得!!

周辺情報

- 交通
 - JR東北本線「塩釜」駅 徒歩22分
 - JR東北本線「利府」駅 徒歩28分
- 学区
 - 利府町立利府第三小学校 徒歩15分
 - 利府町立利府中学校 徒歩35分
- 周辺施設
 - 野中簡易郵便局 徒歩 6分
 - ヨークベニマル 利府野中店 徒歩 7分
 - みやぎ生協 塩釜栄町店 徒歩 9分

1号棟 価格 **2,799万円** (税込) 建築確認番号: 第HPA-22-07287-1号
 4LDK 土地面積/約131.23㎡(約39.70坪)
 延床面積/ 100.44㎡(30.38坪)



物件概要

現住所/宮城県宮城郡利府町加瀬字石切場47
 用途地域/第1種住居地域
 都市計画/市街化区域 土地権利/所有権
 構造規模/木造2階建 建ぺい率/60%
 完成日/2022年11月 容積率/200%→196.4%
 設備/公営水道、本下水、東北電力、オール電化



価格改定しました!!

2,799万円の場合
 お支払月々 **71,865円**
 借入金額/2,699万円
 返済期間/35年
 地方銀行変動金利/0.65%
 手付/100万円
 ボーナスイなし

※金利は2023年1月現在 ※融資限度額 物件の価格100% ※上記の住宅ローンのお借り入れの場合、銀行所定の要件を満たす必要があります。
 ※住宅ローンに関する費用・登記費用・その他別途諸費用・事務手数料が必要です。 ※借入額、借入条件等につきましては制限がございます。 ※審査により融資条件が変わる場合があります。
 ※図面と現況が異なる場合、現況優先となります。 ※高低差表記は現況と異なる場合、現況を優先させます。 ※現地測量前につき、敷地面積及びプランに変更がある場合があります。 ※建物、配置は実際とは多少異なる場合があります。外構は実際とは異なります。 ※又、植栽及び車は価格に含まれておりません。 ※帖数はPSを含みます。 ※サッシ位置及びサイズは、実際とは異なる場合があります。

※取引態様: 媒介 ※有効期限: 2023年2月末日

花まるハウスは被災された皆様を応援し、再建を願う地元の不動産会社です。
 ■加盟団体 (公社)全日本不動産協会会員 (公社)不動産保証協会会員
 宮城県知事 免許(3)第5866号
株式会社花まるハウス
 〒989-3126 仙台市青葉区落合2丁目2-8 上田ビル1階 FAX 022-796-5681
 ホームページ <http://hanamaru-h.com>

完全予約制
TEL.022-796-5680
 E-mail: contact@hanamaru-h.com
 担当: 佐藤 (070-6638-5444)
 営業時間 **AM9:30~PM6:00**
 日曜・祝日もご案内致します

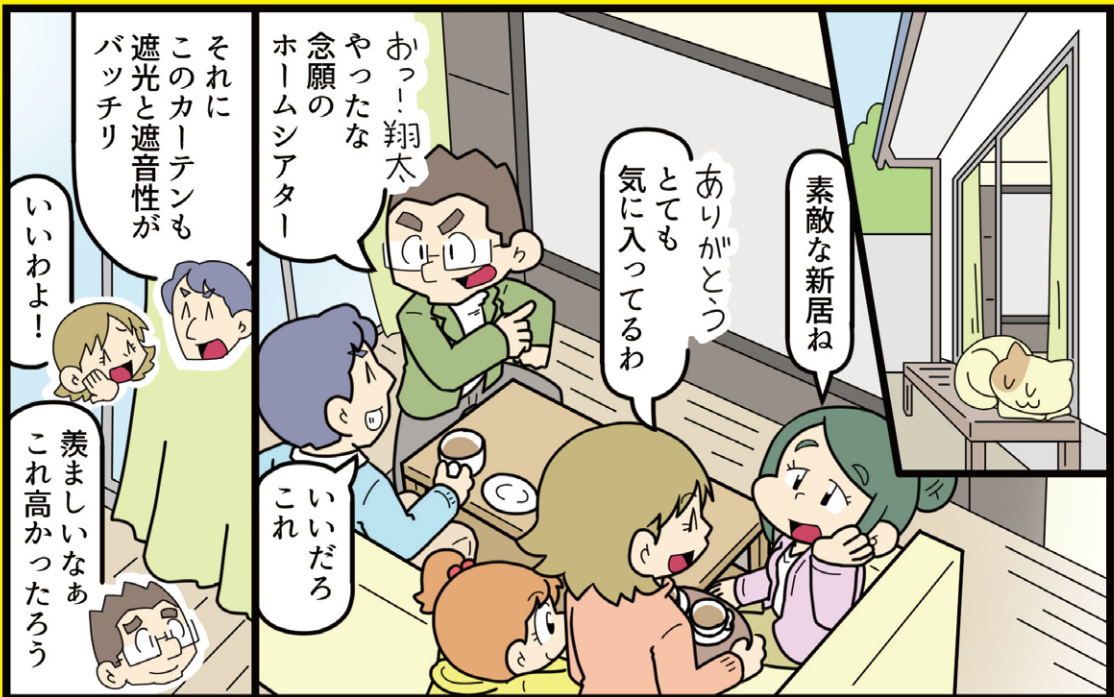
花まるハウスはお客様からの

仲介手数料無料です

その分の費用で

ご家族のよろこびをプラスしてください

うれしいね!



素敵な新居ね

ありがとう

とても気に入ってるわ

あっ! 翔太

やったな

念願のホームシアター

それにこのカーテンも

遮光と遮音性がバツチリ

いいわよ!

羨ましいなあ これ高かったろう



えーっ! 100万円っ!

全部で100万円ぐらいからな

そんなに!!

だって... 100万円って... そんな大金...

花まるハウスはお客様からの仲介手数料をいただきません!

その浮いたお金を家具や車などの購入資金に当ててください。

●仲介手数料無料でご紹介出来ない物件もございますので、お問い合わせください。

売買金額	お客様負担仲介手数料	お得になる金額
2,000万円	0円	726,000円
3,000万円	0円	1,056,000円
4,000万円	0円	1,386,000円
5,000万円	0円	1,716,000円

一般的な不動産会社はお客様と売主様の両方から仲介手数料を受領いたします。



花まるハウスのうれしいプレゼントなのよ!



この新築を買った花まるハウスは仲介手数料が無料なんだ

二人とも映画が好きだからその浮いた予算で買っちゃおうって



昨日ね パパとママがね ビタツとくつついてたよ

なあーうちも花まるハウスに決めよう

どうせ買うなら絶対勧めるよ

まっまり! 余計なこと言わないの

おや まあ



花まるハウスか